

ShowProfile 4

Bilddoptimierung für das Farbmanagement

- Anzeigen detaillierter ICC-Profil-Informationen
- Extrahieren und entfernen von ICC-Profilen
- Einfügen und referenzieren von ICC-Profilen
- Austauschen und ersetzen von ICC-Profilen
- Mac OS X, Windows, Solaris und Linux



Überblick

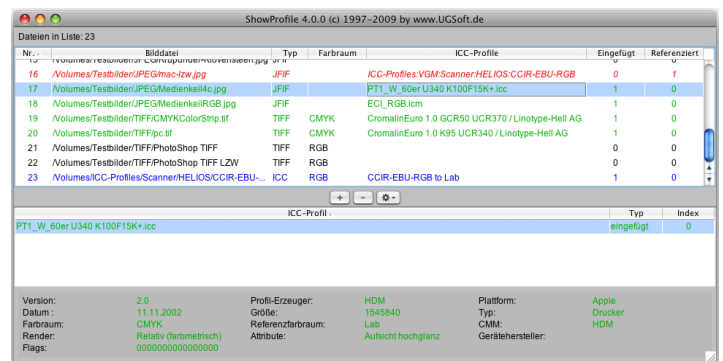
In Arbeitsumgebungen mit Farbmanagement werden ICC-Profile für die Beschreibung der unterschiedlichen Farbfähigkeiten von Ein- und Ausgabegeräten wie Scanner, Digitalkameras, Monitore und Drucker verwendet. Diese Profile werden Bilddateien hinzugefügt, um durch Berechnung auf Basis der Geräteeigenschaften bestmögliche Ausgabefarben auf Monitoren und Druckern zu erhalten. Je besser ein Profil die Eigenschaften eines Gerätes wiedergibt, desto besser wird die Ausgabe. Leider sind viele Standardprofile vorhanden, die die Geräteeigenschaften nur ungenügend beschreiben. Falls ein Bild ein solches Profil enthält, ist es sinnvoll, das Profil vor der Ausgabe zu entfernen oder durch ein hochwertigeres zu ersetzen. Um Zeit zu sparen und die Qualität des Bildes beizubehalten, wird dieser Vorgang ohne Öffnen und Ändern der Bilddaten mit ShowProfile durchgeführt.

ICC-Profile werden manuell, z.B. mit Bildbearbeitungsprogrammen, oder automatisch, z.B. von Digitalkameras oder einem HELIOS ImageServer, hinzugefügt. Digitalkameras und Bildbearbeitungsprogramme fügen Profile als Wert ein, d.h. das komplette Profil wird in die Bilddatei eingefügt. Der HELIOS ImageServer kann Profile auch als Referenz einfügen, wobei das Bild lediglich einen Verweis auf das im Dateisystem befindliche ICC-Profil enthält.

Bei Verwendung des HELIOS ImageServers wird das Hinzufügen meist über Referenz durchgeführt – das spart Speicherplatz und stellt die Verwendung immer desselben Profils sicher. Falls aber das referenzierte Profil nicht vorhanden ist oder auf ein falsches Profil verwiesen wird, wird erst beim Druckvorgang ein Fehler gemeldet oder die Ausgabe hat schlechte Qualität. Die Richtigkeit und Verfügbarkeit des referenzierten Profils sollte also möglichst vor dem Ausdruck mit ShowProfile geprüft werden.

Eigenschaften

- Anzeigen eingefügter ICC-Profil-Informationen
- Anzeigen referenzierter ICC-Profil-Informationen
- Verfügbarkeit referenzierter ICC-Profile prüfen
- Prüfprotokolle in Datei sichern
- Extrahieren von ICC-Profilen zur Weiterverwendung
- Entfernen eingefügter ICC-Profile
- Entfernen referenzierter ICC-Profile
- Einfügen von ICC-Profilen
- Referenzieren von ICC-Profilen
- Anpassbarer Referenzpfad
- Austauschen von ICC-Profilen
- Ersetzen von ICC-Profilen
- Kein Zugriff auf HELIOS ImageServer nötig
- Keine Änderung der originalen Bilddaten
- Kein Qualitätsverlust der originalen Bilddaten
- Kommandozeilen-Aufrufe für Batch-Verarbeitung



Systemvoraussetzungen

- Mac OS X 10.4, 10.5, 10.6
- Windows XP, Vista, 7
- Solaris
- Linux
- Installiertes Java Runtime 1.4 oder neuer

Bild-/Dateiformate

- JFIF, JPEG, EXIF
- TIFF
- PICT
- ICC-Profile



Uwe Gohlke Software
Tel.: +49 511 56 37 697
Fax: +49 511 56 37 698

E-Mail: info@ugsoft.de
Internet: www.ugsoft.de



ShowProfile 4 Bestellformular

Bitte kopieren und Fax senden an: +49 511 56 37 698

UGSoft
Uwe Gohlke Software
Im Eichholz 8
D-30657 Hannover

Absender:

Firma:	
Name:	
Straße:	
PLZ/Ort:	
Tel./Fax:	
E-Mail:	

Hiermit bestelle ich:

Lizenzen	Produkt	Einzelpreis €	Summe €
	ShowProfile 4 Mac OS X	119,00	
	ShowProfile 4 Windows	119,00	
	ShowProfile 4 Solaris	119,00	
	ShowProfile 4 Linux	119,00	
	Update von ShowProfile 3 Mac OS X	69,00	
		Summe:	

Alle Preise inkl. 19% MwSt. (100,00+19,00=119,00€)(57,98+11,02=69,00€)

Für jeden Computer, auf dem ShowProfile eingesetzt werden soll, muss eine Lizenz erworben werden.

Zahlungsart:

PayPal an pay@ugsoft.de

Eurocard/Mastercard

VISA Card

Kartennummer: _____

Prüfsumme: _____ (letzte 3 Ziffern auf der Kartenrückseite)

Eigentüername: _____

Gültig bis: _____

Ihre ShowProfile Lizenzdaten werden an die oben angegebene E-Mail Adresse versendet.

Ort/Datum

Unterschrift